

Antonio Juan-Marcos  
(Mexico)

**Amanece**  
for countertenor and orchestra

Score

Digitally  
Distributed by  
 **Filarmonika™**  
[www.filarmonika.com](http://www.filarmonika.com)

**Partitura en Do.**

Excepto en las transposiciones de octava habituales para la flauta piccolo, los contrabajos y la celesta, así como la transposición de la doble octava de los crótalos y el glockenspiel.

FOR REFERENCE ONLY  
NOT FOR PUBLIC  
PERFORMANCE USE  
DO NOT DUPLICATE  
OR REPRODUCE  
WITHOUT PERMISSION

# AMANECE

para contratenor y orquesta

## Instrumentación:

2 Flautas (*ambas cambian a piccolo y flauta en sol*)  
1 Oboe (*cambia a corno inglés*)  
2 Clarinetes en si bemol  
1 Clarinete Bajo en si bemol  
2 Fagots

2 Cornos en fa (sordinas estándar)  
1 Trompeta en Sib (sordina harmon)  
2 Trombones (sordinas straight)

Timpani (*además toca: whirly tube, huehuetl y egg shaker*)  
3 percusionistas (*instrumentación detallada a continuación*)  
Arpa  
Celesta\_5 octavas (*debe además tocar un “whirly tube” cuando se indique en la partitura*)

## **Contratenor Solista**

Clavecín  
Cuerdas (Violín I y II, Violas, Violoncellos y Contrabajos)

### **Percusionista I:**

Maracas  
Tam-tam (70cm)  
5 Temple-blocks  
Marimba (5 octavas)  
Tenor Drum  
Steel-drums  
Gran Cassa  
Egg Shaker  
Tambor de Voladores de Papantla

### **Percusionista II:**

Palo de lluvia (grande)  
Gran Cassa  
5 Woodblocks  
2 Congas  
Maracas  
Log Drum  
Platillo (Ride)  
Tambor de Voladores de Papantla  
Egg Shaker  
Whirly tube

### **Percusionista III:**

2 Platillos (crash y ride)  
Egg Shaker  
Maracas  
Glockenspiel  
Steel Drums  
Triángulo  
2 Bongó  
Gong  
Thunder Sheet  
5 Temple-Blocks  
5 Woodblocks  
1 Tom-Tom  
Crótalos  
Whirly Tubes

Se pueden compartir los instrumentos comunes a los diferentes percusionistas.

Crótalos empleados:



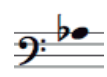
“Whirly tubes” empleados por el percusionista II y el timpanista:



“Whirly tubes” empleados por el percusionista III y celesta:



Nota del gong para el percusionista III :

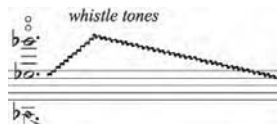


## Indicaciones para instrumentistas:

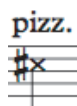
### **Whirly Tubes:**

Para ejecutarlos, deben agitarse en el aire de manera circular. Al variar la velocidad emergen los distintos armónicos del espectro correspondiente a la longitud del tubo.

### **Flauta:**



“Whistle Tones”, movimiento en el espectro armónico de la nota base indicada. Las notas superiores indican el rango en que se realiza el movimiento.



Guardar la digitación de la nota indicada. Con la boca producir una “T” dura (percusiva). La garganta debe de estar cerrada para evitar una expulsión de aire innecesaria, de tal suerte que la “T” tenga la sonoridad más percusiva posible.

### **Flauta y Clarinete:**



Cantar y tocar. Cantar en la misma octava de la nota indicada. Si no es posible, realizar falsete.

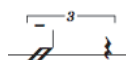
### **Clavecín:**

Se necesitan 3 hojas de aluminio, una de 1 metro, otra de 50 cms., y una tercera de 25 cms. Se harán vibrar en el momento indicado en la partitura

### **Cuerdas:**

N :	Arco Normal
S.P. :	Arco Sul Pont.
S.T. :	Arco Sul Tasto
A.S.T. :	Arco Alto sul Tasto
A.S.P. :	Arco Alto sul Pont.

N. → S.T. : Paso progresivo de una posición de arco a otra.



Con la mano izquierda bloquear las cuerdas. Rosar el arco a través de la IVª cuerda. Se debe escuchar sobre todo el rose del arco a través de la cuerda: sonoridad delicada de soplido.



Percutir con los dedos índice, medio y anular sobre la parte más sonora del instrumento.

**Violines y Violas.**  
**Compases 84 a 87 y**  
**155 a 218 :**

Para los pasajes donde hay sucesiones de pizz. de triples o cuádruples cuerdas, se puede emplear un método similar al del rasgueado en la guitarra. Es decir, articular sucesivamente pizz. descendientes y ascendientes.

### Indicaciones generales:



*Crescendo* desde el silencio.



*Decrescendo* hasta el silencio.

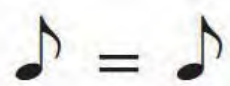


*Trémolo*, lo más rápido posible.

### **Alteraciones:**

**Las alteraciones son válidas para todo el compás y sólo en el registro escrito. La alteración se mantiene para la duración entera de una nota ligada a través de la barra de compás.**

**En los cambios de compases compuestos a simples y viceversa, siempre la**



## **Partitura en DO**

Excepto en las transposiciones de octava habituales para la flauta piccolo, los contrabajos y la celesta, así como la transposición de la doble octava de los crócalos y el glockenspiel.

*Dedicada a José Areán y a la Orquesta Filarmónica de la Ciudad de México*

## **ÁRBOL ADENTRO**

**Octavio Paz**

Creció en mi frente un árbol.  
Creció hacia dentro.  
Sus raíces son venas,  
nervios sus ramas,  
sus confusos follajes pensamientos.

Tus miradas lo encienden  
y sus frutos de sombras  
son naranjas de sangre,  
son granadas de lumbre.

Amanece  
en la noche del cuerpo,  
allá adentro, en mi frente,  
el árbol habla.

Acércate, ¿lo oyes?

# AMANECE

Antonio Juan-Marcos

♩ = 84

5

10

Flauta I *toma la flauta en sol*

Flauta II *toma la flauta en sol*

Corno Inglés

Clarinete en Bb I

Clarinete en Bb II

Fagot I

Fagot II

Corno en Fa I

Corno en Fa II

Trompeta en Bb

Trombone I

Trombone II

Timpani

Percusión I

Percusión II

Percusión III

Arpa

Celesta

Contratenor

Clavecín

Violín I 1.

Violín I 2.

Violín II 1.

Violín II 2.

Viola 1.

Viola 2.

Violoncello 1. *IVc sul pont. pp*

Violoncello 2. *IVc sul pont. pp*

Contrabajo 1.

Contrabajo 2.

FOR REFERENCE ONLY  
NOT FOR PERFORMANCE  
DO NOT DUPLICATE  
OR REPRODUCE  
WITHOUT PERMISSION

15

20

The image shows a page of a musical score for a symphony orchestra. The score is arranged in a standard format with multiple staves for different instruments. The instruments listed on the left side of the page are: Fl. I, Fl. II, Cor. Ing., Cl. I, Cl. II, Fgt. I, Fgt. II, Cor. I, Cor. II, Tpta. en Bb, Tbn. I, Tbn. II, Timp., Perc. I, Perc. II, Perc. III, Arp., Cel., Contratenor, Clav., Vln. I, Vln. II, Vla., Vc., and Cb. The score includes various musical notations such as notes, rests, dynamics (e.g., *ppp*, *f*, *ff*, *mp*, *mf*), and articulation marks. A large, semi-transparent watermark is overlaid across the center of the page, reading "FOR NOT FOR PUBLIC USE ONLY! DO NOT DUPLICATE OR REPRODUCE WITHOUT PERMISSION". The page number "2" is located at the top left. Two boxed numbers, "15" and "20", are placed above the first and fifth measures of the Fl. I staff, respectively.

25 30 =66

Fl.I Fl.II Fl. en Sol *pp*

Cor. Ing. *mp* *pp* *<f>* *mp* *pp* *pp* *mf* *ppp* *ff* *ppp* *<f>* *p* *toma el oboe*

Cl. I Cl. II

B. Cl. Flte. *p* *pp* *pp*

Fgt. I Fgt. II *mf* *ppp*

Cor. I *mf* *ppp* *con sord.* *pp*

Cor. II *mf* *ppp* *con sord.* *pp*

Tpta. en Eb Tbn. I Tbn. II *mf* *ppp* *mf* *ppp* *mf* *ppp*

Timp. =66

Perc. I Perc. II Perc. III

Arp. *mf* *p* *Bisb.* *pp*

Cel.

Contratenedor *p* *mp* *Cre* *ció* *p* *mp* *e* *en* *mi*

Clav.

Vln. I Vln. II

Via.

Vc. *pizz.* *mf* *IVe* *pp*

Cb. *pizz.* *mf* *IIIc* *pp*



35

40

3+2

Fl. (en sol) I

Fl. (en sol) II

Cor. Ing.

Cl. I

Cl. II

B. Cl. *Flz.*  
*pp*

Fgt. I  
*pp*

Fgt. II  
*pp*

Cor. I

Cor. II

Tpta. en Bb

Tbn. I

Tbn. II

Timp.

Perc. I *Maracas*  
*pp*

Perc. II *Palo de lluvia*  
*pp*

Perc. III

Arp.

Cel.

Contratenor  
*p* *mf* *pp*  
fre - en - te  
*p* *mf* *pp*  
en - mi - fren - te  
*p* *mp* *p*  
en - mi - fen - te

Clav.

Vln. I 1.

Vln. I 2.

Vln. II 1.

Vln. II 2.

Vla. 1. *Ilc arco*  
*pp*

Vla. 2. *Ilc arco*  
*pp*

Vcl. 1. *arco sul tasto*  
*pp*

Vcl. 2. *arco sul tasto*  
*pp*

Cb. *arco Ilc*  
*pp* *sul pont.*

FOR REFERENCE ONLY  
NOT FOR PERFORMANCE  
DO NOT DUPLICATE  
OR REPRODUCE  
WITHOUT PERMISSION

This is a page of a full orchestral score, covering measures 45 to 50. The score is arranged in a standard layout with multiple staves for various instruments. The instruments listed on the left are: Fl. (en sol) I & II, Cor. Ing., Cl. I & II, B. Cl., Fgt. I & II, Cor. I & II, Tpta. en Bb, Tbn. I & II (with Flz. for Tbn. II), Timp., Perc. I, II, & III, Arp., Cel., Contratenor, Clav., Vln. I & II, Vla. I & II, Vc. I & II, and Cb. The score includes complex rhythmic patterns, many with triplet and sixteenth-note figures. Dynamic markings range from *ppp* to *mf*. Performance instructions such as 'con sord.' and 'divisi' are present. A large diagonal watermark reads 'FOR REFERENCE ONLY NOT FOR PUBLIC PERFORMANCE WITHOUT PERMISSION'. The page number '45' is at the top left, '50' is at the top right, and '5' is in the far right margin.